



# NetSupport.

Doutores em Tecnologia

## COMO A GESTÃO DE TI NAS EMPRESAS PODE PREVENIR PROBLEMAS



**A TECNOLOGIA DA  
INFORMAÇÃO NÃO  
CRIA PROBLEMAS,  
ELA OS RESOLVE.**

As empresas precisam saber disso para avaliar se a gestão de TI está sendo realizada corretamente. Não é aceitável amargar prejuízos ou ter o funcionamento da organização prejudicado por sistemas que deveriam lhe auxiliar. Você alguma vez já realizou esse diagnóstico? Será que a gestão não adequada da sua área de TI está impedindo seu negócio de crescer? Neste eBook, vamos abordar alguns temas para ajudá-lo a ter uma visão mais clara sobre o assunto.



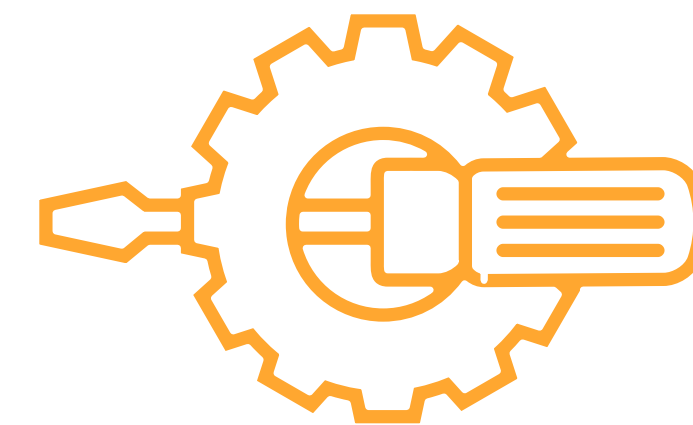


## QUEM PODE ME AJUDAR?

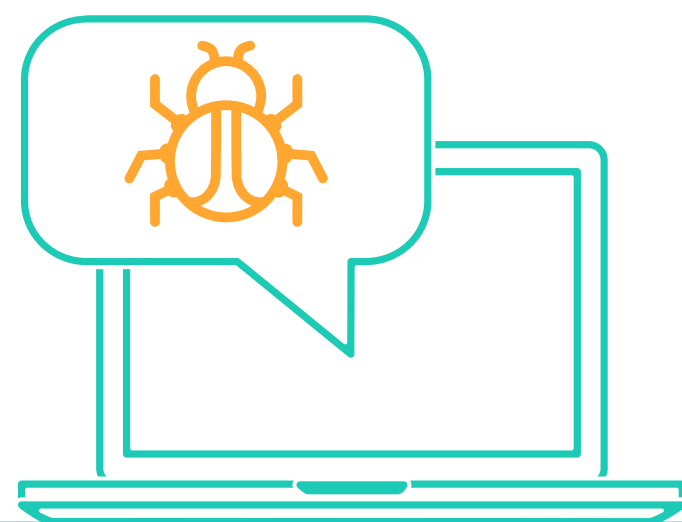
Acima de tudo, é importante contar com o apoio de profissionais experientes em sua área de TI. Como é o caso dos [Doutores em Tecnologia](#), que fazem parte da comunidade de técnicos da NetSupport.

Para as PMEs, trabalhar em parceria com uma consultoria de TI é uma boa alternativa, levando em conta, principalmente, a relação de custo X benefício. Os serviços de uma consultoria vão muito além de solucionar os problemas diários de seus colaboradores. Assim como em qualquer outro setor da empresa, o planejamento de atividades com a consultoria de TI e o acompanhamento dos resultados são essenciais. Desta maneira, podem ser desenvolvidas ações preventivas, que garantam mais segurança para a organização.

Dados primordiais para o seu negócio estão armazenados na rede de computadores. Portanto, é de suma importância investir em ações de prevenção no setor de TI. Desta maneira, você pode evitar que problemas graves possam parar suas atividades. Por isso, busque uma consultoria de TI de confiança, que seja capaz de atender às demandas da sua empresa de forma personalizada.



# COMO UMA CONSULTORIA EM TI IRÁ AJUDAR A MINHA EMPRESA?



## Preparando a sua rede contra vírus

É papel da consultoria de TI avaliar a opção mais adequada de antivírus para as necessidades da empresa. Ela executará sua instalação ou troca, caso outra alternativa já esteja sendo usada. Além das varreduras diárias, realizadas automaticamente pelo próprio programa, a consultoria de TI deve fazer uma verificação periódica.

Assim, será possível conferir se não há nenhuma suspeita que exija medidas. Essa averiguação deve ocorrer pelo menos uma vez por mês.

---

## Migrando seus dados para a nuvem

Manter uma central de servidores própria demanda recursos, dinheiro e muito tempo. No caso dos pequenos e médios negócios, é praticamente inviável trabalhar nesse modelo devido a carga adicional de trabalho exigida.

A computação em nuvem surgiu como uma alternativa que torna todo esse processo muito mais simples. Nela é possível utilizar o Data Center de uma empresa especializada em oferecer esse tipo de serviço.



Utilizando a nuvem, as informações da sua empresa estarão armazenadas em segurança, podendo ser acessadas a qualquer momento e de qualquer dispositivo.

O pagamento do serviço é realizado de acordo com a demanda, ou seja, você pagará apenas pelo espaço que a sua empresa deseja utilizar. Desta maneira, elimina-se os custos com estrutura, troca de componentes e espaço. Além do risco de se perder arquivos importantes, já que eles são transferidos automaticamente para a conta da empresa.



Todo o desenvolvimento do projeto poderá ser executado por uma consultoria de TI de confiança. Ela deverá fazer a escolha do serviço com o melhor custo-benefício, a migração dos arquivos e até ensinar o time da empresa sobre o novo sistema de armazenagem.

## Instalando um Firewall em sua rede

Outro fator que fortalecerá a segurança da sua empresa é o Firewall. Esse recurso funciona como uma barreira entre os computadores da sua companhia e a internet. Ele permite apenas o tráfego de informações autorizadas em sua rede.

Sua instalação exige precaução e deve ser realizada por um técnico experiente. De qualquer forma, o processo fará toda a diferença em seu negócio. A proteção contra invasões será redobrada, reduzindo o risco de invasões ou até mesmo de fraude de dados.

## Estabelecendo uma rotina de backups

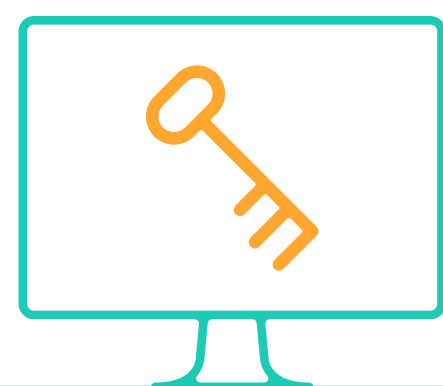
Independente da escolha da sua empresa, seja de utilizar um servidor próprio ou em nuvem, é preciso que seja estabelecida uma rotina de backups, para assegurar a integridade do seu histórico de informações.



Imagine o caso de uma agência de comunicação, que produza diversas artes para seus clientes por dia. Caso ela não faça backups periódicos de seus arquivos e o seu sistema de armazenamento apresente algum problema, ela poderá perder integral ou parcialmente tudo o que já foi criado.

Em situações como essa, refazer o trabalho pode ter um custo ainda maior. Em parceria com a sua consultoria, defina o hábito de realizar backups diários ou de acordo com a necessidade do seu negócio.





## Fortalecendo suas senhas

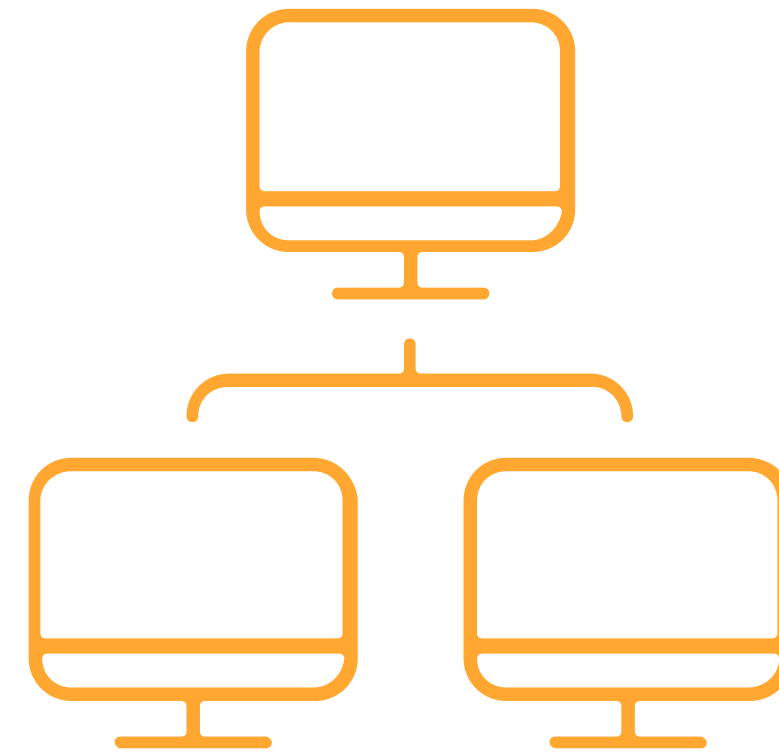
Uma empresa depende de muitas senhas para o seu funcionamento: sistemas, bancos, redes sociais, intranet, e por aí a lista continua. Decorar senhas diferentes para cada função é realmente um desafio. Como consequência, acabamos armazenando-as automaticamente ou utilizando a mesma senha em sites e sistemas diferentes.

Além disso, não desenvolvemos o hábito de trocar nossos logins periodicamente. Todos esses fatores dão margem para a ação de variados tipos de vírus. O trabalho de uma consultoria será de grande utilidade para fortalecer as senhas da organização. Ela também poderá incentivar os usuários a trocá-las a cada três meses, como recomendam as melhores práticas de TI.

Uma outra ação aconselhada, é a instalação de um gerenciador de senhas. Esse programa cria, aleatoriamente, senhas seguras, armazenando-as em uma única conta para a empresa. Vale a pena investir nessa ação!

## As vantagens da Gestão de TI remota para os pequenos negócios

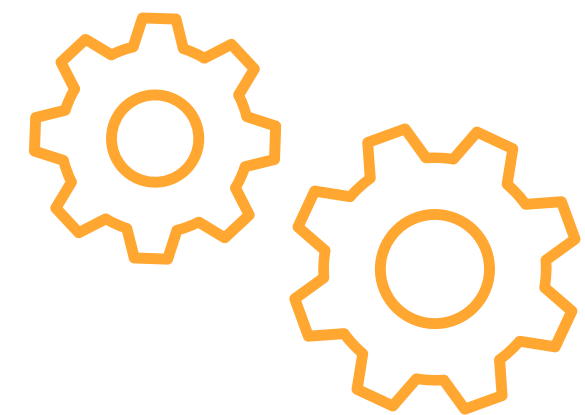
Uma consultoria de TI confiável com certeza irá ajudar a diminuir os problemas de informática da sua empresa, além de torná-la mais segura. Investindo em ações preventivas, você pode minimizar os riscos de problemas para o seu negócio. Mesmo que você tenha uma equipe de TI interna, é válido discutir se essas ações já estão sendo desenvolvidas. Caso contrário, organize um plano para implementá-las.



---

Todos os computadores estão suscetíveis a sofrer algum tipo de dano, por isso, é importante ter uma alternativa de manutenção confiável, que esteja disposta a oferecer atendimento sempre que necessário.

Para os pequenos e médios negócios, esse pode ser um assunto bastante delicado. Como não dispõem da estrutura de uma grande corporação, acabam utilizando opções pouco profissionalizadas ou até mesmo tendo que resolver estes problemas por conta própria, deixando de lado as atividades que realmente importam para o seu negócio e, conseqüentemente, perdendo dinheiro.



Uma pesquisa realizada em 2012, pela HDI nos Estados Unidos, sugere que o atendimento de suporte realizado por um técnico presencialmente custava em torno de US\$ 30, enquanto por telefone esse valor seria de US\$ 20 e para soluções remotas o mesmo atendimento caía para US\$ 7. Nesse cenário, os serviços de atendimento remoto terceirizado, como da NetSupport, se tornam uma opção mais viável para os pequenos negócios.



Você também pode contar com os serviços da **NetSupport**, para solucionar os seus problemas de informática, de forma rápida, segura e econômica. Entre em contato conosco sempre que precisar, [clicando aqui.](#)