



**NetSupport.**

Doutores em Tecnologia



GUIA PRÁTICO DO  
**NOTEBOOK**





**NetSupport.**  
Doutores em Tecnologia

# GUIA PRÁTICO DO **NOTEBOOK**



COMO ESCOLHER O **MODELO**  
IDEAL DO SEU **NOTEBOOK**



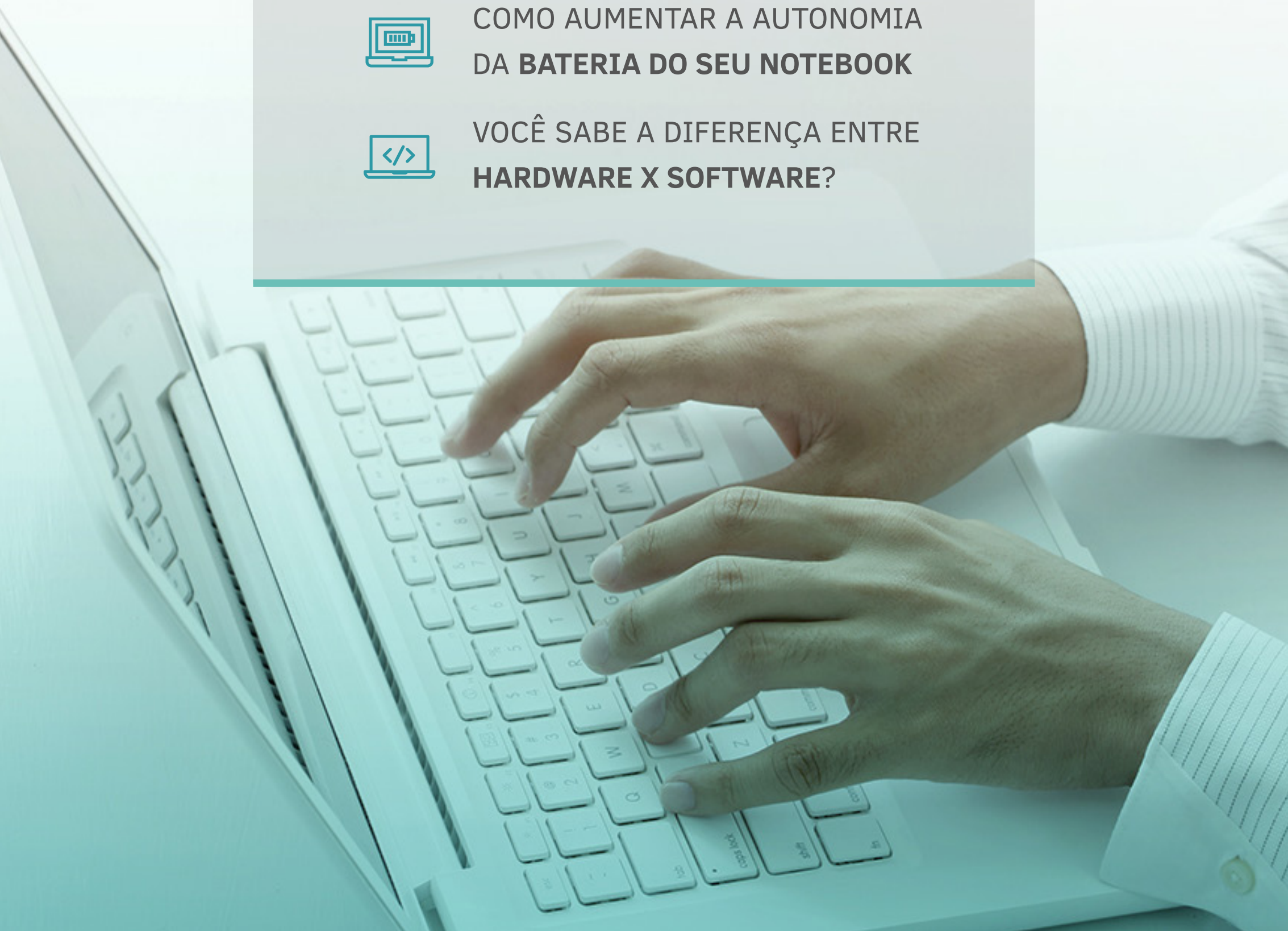
CUIDADOS COM SEU **NOTEBOOK**



COMO AUMENTAR A AUTONOMIA  
DA **BATERIA DO SEU NOTEBOOK**



VOCÊ SABE A DIFERENÇA ENTRE  
**HARDWARE X SOFTWARE?**



## GUIA PRÁTICO DO **NOTEBOOK**



A preferência dos usuários por Notebooks, tanto para uso doméstico quanto para uso comercial, já ultrapassa os computadores do tipo Desktop há muito tempo. São inúmeras as vantagens destes dispositivos, mas é principalmente a sua mobilidade que conquista os usuários.

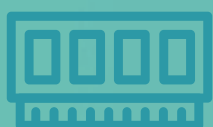
Portátil, de tamanho compacto e executando as mesmas funções de um computador convencional, os Notebooks possuem muitas vantagens a seu favor. Comprar um novo computador é uma decisão trabalhosa. Uma dica importante, para se fazer uma boa escolha, é de sempre levar em consideração as necessidades do usuário que fará uso da máquina.



## COMO ESCOLHER O **MODELO IDEAL** DO SEU NOTEBOOK

O mercado dispõe de inúmeros modelos de dispositivos, o que pode acabar deixando o usuário confuso, dificultando o processo de compra. Nessa hora, pesquisar é fundamental, mas o mais importante é saber o que é necessário pesquisar para encontrar um Notebook que atenda às suas necessidades. Alguns itens demandam maior atenção e ter um entendimento mínimo sobre suas funções facilitará a escolha.





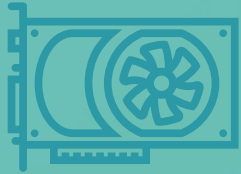
## MEMÓRIA RAM

Responsável por fazer com que os processos sejam executados de forma rápida, o ideal é que tenha no mínimo entre 4 e 6GB. Para garantir uma performance ainda mais ágil, é recomendado que a máquina tenha acima de 8GB de memória, principalmente para profissionais que trabalham com edição de fotos, vídeos e também com programas complexos.



## SSD (SOLID STATE DRIVE)

Vem aos poucos substituindo os relativamente “antigos” Discos Rígidos mecânicos, ainda comuns em Desktops. O SSD garante maior fluidez ao sistema operacional e possui a vantagem extra de não sofrer com impactos, como o HD mecânico, além de ter uma performance excepcional se comparada a de seu antecessor.



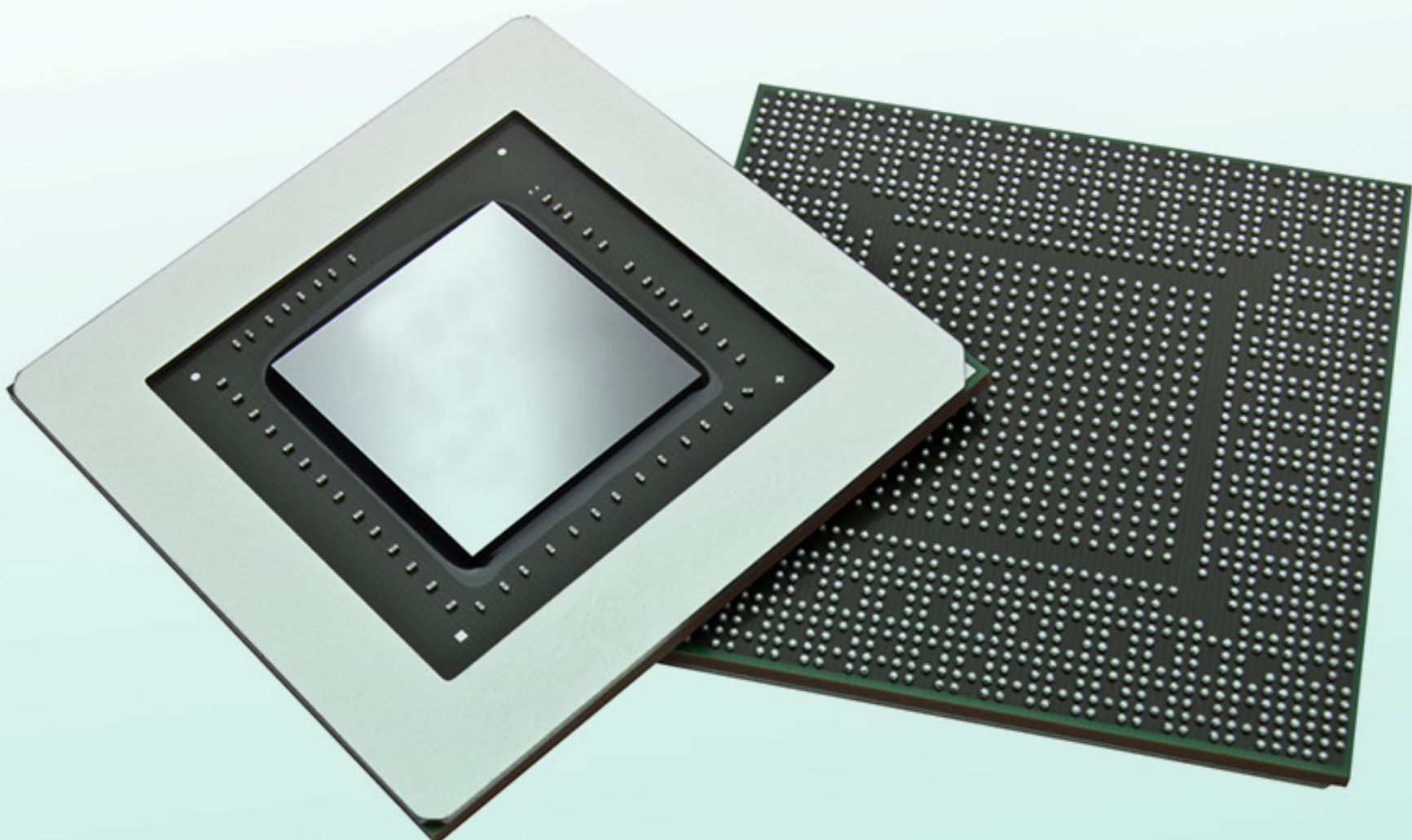
## GPU (PLACA GRÁFICA)

Geralmente localizada na parte central da placa de vídeo, a GPU é responsável por unificar todos os gráficos produzidos pelos computadores. Ter uma placa gráfica dedicada e de boa qualidade pode ajudar ainda mais no desempenho do seu computador, pois evita que ele use mais memória RAM, melhorando consideravelmente a sua performance.



Nos Notebooks que trabalham com processador Intel normalmente a CPU acaba fazendo o papel de uma GPU, executando os programas e gráficos de forma compartilhada com a memória RAM ou outros componentes. Isso faz com que sua bateria seja drenada mais rapidamente quando o aplicativo tiver muitos gráficos, como no caso de jogos em 3D, que costuma carregar muito mais o processamento da máquina. Mas, se o seu principal uso for para escritório, com aplicações do tipo Microsoft Office e navegação na internet, essa opção vai lhe atender plenamente.

Para executar jogos, softwares de edição de imagens - como Photoshop - e reprodução de vídeos em alta resolução, é recomendado uma Placa Gráfica dedicada, que permitirá a execução de arquivos mais sofisticados, que usam e abusam da capacidade de renderização da máquina. Toda essa performance adicional que a GPU traz, conseqüentemente, gera impacto no valor do Notebook, pois é necessário adicionar mais componentes à sua configuração.





## BATERIA

A autonomia de bateria do Notebook também é um fator importante na escolha do modelo ideal. Se você busca mobilidade pois está na rua o tempo todo, um Notebook com 4 horas de bateria não irá atender sua necessidade. Procure, nesse caso, um aparelho com 8 horas ou mais de duração, assim não precisará ficar buscando uma tomada com frequência. Lembre-se também que quanto mais potente for o processamento do computador, menor será a autonomia da bateria.

Opte, de preferência, por um modelo com bateria removível, para que, daqui 2 ou 3 anos, quando ela perder sua capacidade de carga, você possa facilmente substituí-la por uma peça original, sem precisar levar o Notebook numa assistência técnica autorizada para ser desmontado.







## TEMPO DE VIDA ÚTIL

Os fabricantes de componentes trabalham atualmente com um indicador chamado MTBF (*Mean Time Between Failure*) - em tradução livre, Quantas Horas Para uma Falha. Esse indicador tem variado entre 40.000 e 100.000 horas de uso, dependendo do fabricante e da origem de suas peças.

Segundo o engenheiro eletricista, Eric Lieb: *“Utilizado devidamente, um computador pode apresentar problemas de Hardware (problemas físicos) a partir de cinco anos”*. Claro que outros problemas podem surgir muito antes, geralmente relacionados ao *Software* (programas e aplicações) instalado, que impactam na performance e na confiabilidade do equipamento da mesma maneira que os de *Hardware*.



## CUIDADOS COM SEU **NOTEBOOK**



Não adianta se preocupar somente antes da compra de um Notebook. Para garantir que seu dispositivo tenha uma vida útil maior, é importante investir em cuidados essenciais.

A manutenção preventiva é o melhor caminho para manter os equipamentos funcionando perfeitamente e também prolongar o seu tempo de vida. Além de ter este cuidado no trabalho, é muito importante manter bons hábitos também com os dispositivos domésticos, que, com o advento dos smartphones, tablets e TVs inteligentes, acabam muitas vezes sendo colocados de escanteio. Com hábitos simples, é possível manter o seu computador longe de problemas.



## LIMPEZA

Comer em frente ao computador quando se tem um prazo pode parecer a única alternativa, mas evite isso ao máximo. Restos de alimentos e migalhas podem danificar a sua máquina, além de atrair formigas, que em alguns casos são seduzidas pelo calor ou campo elétrico do dispositivo.



## VENTILAÇÃO

A ventilação dos computadores, tanto para Notebooks quanto para Desktops, é outro ponto muitas vezes ignorado pelos usuários. Um computador que aquece demais terá sua vida útil encurtada, por conter componentes delicados, que são muito sensíveis a altas temperaturas.

Um erro recorrente por parte dos usuários é mantê-lo no colo por longos períodos, obstruindo a passagem de ar e superaquecendo o equipamento que, em alguns casos, pode chegar a causar queimaduras graves. Colocá-los em superfícies macias, como camas e sofás, deve ser evitado, pois também acabam bloqueando suas saídas de ar.





## CARREGAMENTO

Apesar das baterias de íon-lítio – usadas nos Notebooks mais recentes disponíveis no mercado – não sofrerem com o efeito de memória das suas antecessoras (baterias de níquel-cádmio e níquel) ainda é recomendado utilizar o dispositivo até que ele indique que precisa ser conectado a uma fonte de energia. Essa ação ajuda a prolongar a longevidade da bateria.

# COMO AUMENTAR A AUTONOMIA DA **BATERIA DO SEU NOTEBOOK**



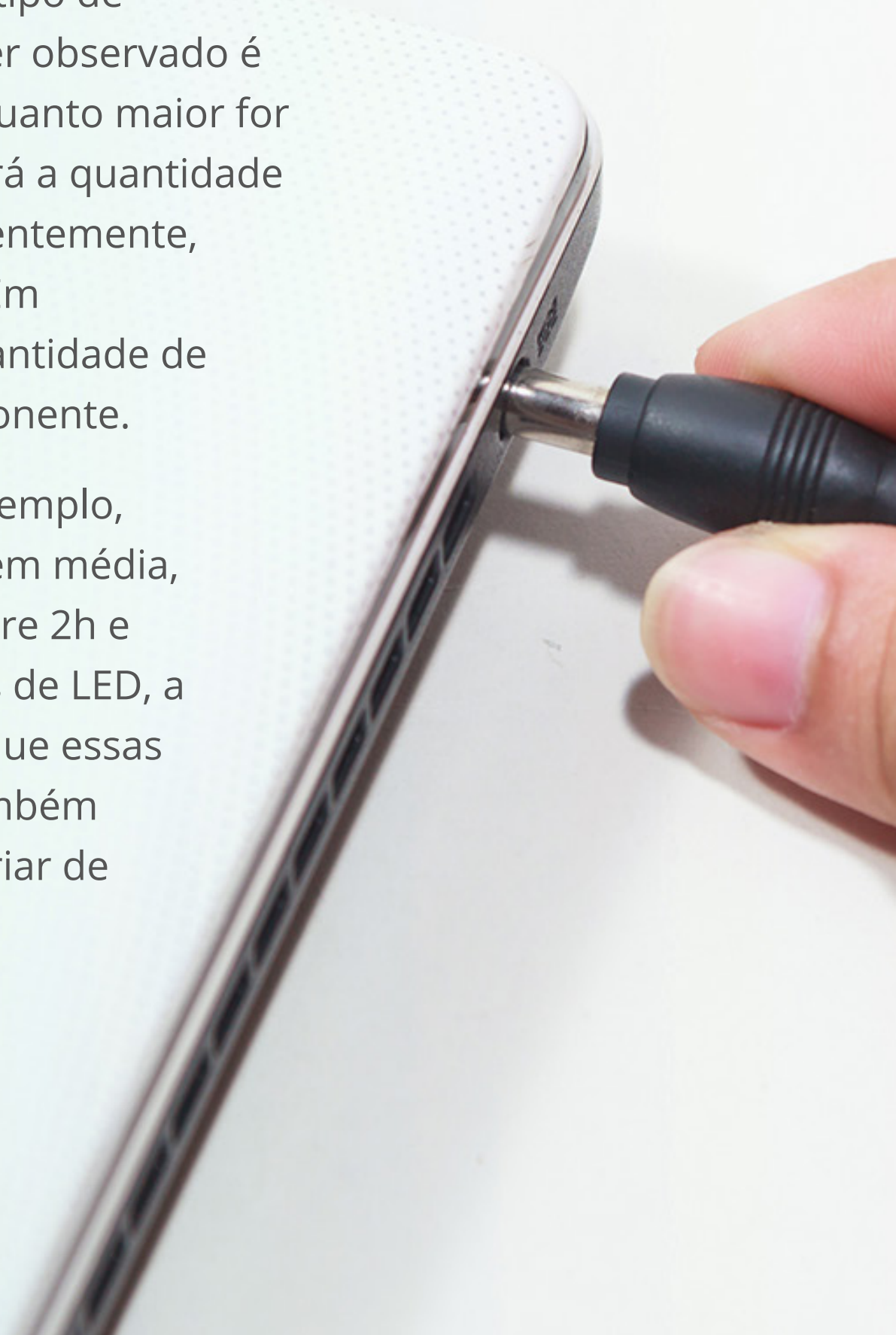
Um computador portátil não será útil se, no momento em que você mais precisa dele para trabalhar longe de uma tomada, ele não conseguir ligar, porque está com a bateria descarregada. Além de observar as suas configurações de fábrica, manter alguns cuidados podem melhorar o desempenho da bateria e também ajudar a prolongar a sua utilidade.



## A BATERIA DO MEU NOTEBOOK É **POTENTE?**

Em primeiro lugar, é preciso esclarecer que a medida que indica a capacidade de armazenamento das baterias de aparelhos eletrônicos – incluindo celulares, tablets, entre outros – é o miliampere-hora (mAh). Ao comprar um Notebook, ou qualquer outro tipo de dispositivo móvel, o que deverá ser observado é o número de células da bateria. Quanto maior for a quantidade de células, maior será a quantidade de mAh armazenados e, conseqüentemente, maior será a duração da bateria. Em contrapartida, quanto maior a quantidade de células, mais pesado será o componente.

Uma bateria com 6 células, por exemplo, possui entre 4400 e 5200 mAh e, em média, pode durar aproximadamente entre 2h e 2h30. No caso das modernas telas de LED, a duração costuma duplicar. Claro que essas são apenas estimativas, já que também é comum a duração da bateria variar de acordo com o seu fabricante.





## CUIDADOS COM A BATERIA

É importante ressaltar que os costumes do usuário são um fator decisivo no tempo de vida das máquinas. Por isso, manter bons hábitos ajuda a assegurar que a sua bateria possa trabalhar plenamente por muito mais tempo.



### **BRILHO DA TELA**

Além de ser prejudicial para sua visão, provando extremo cansaço, quanto mais intenso estiver o brilho da tela de sua máquina, mais bateria ela consumirá. Considere deixar o brilho em níveis abaixo de 50% para economizar em suas cargas.

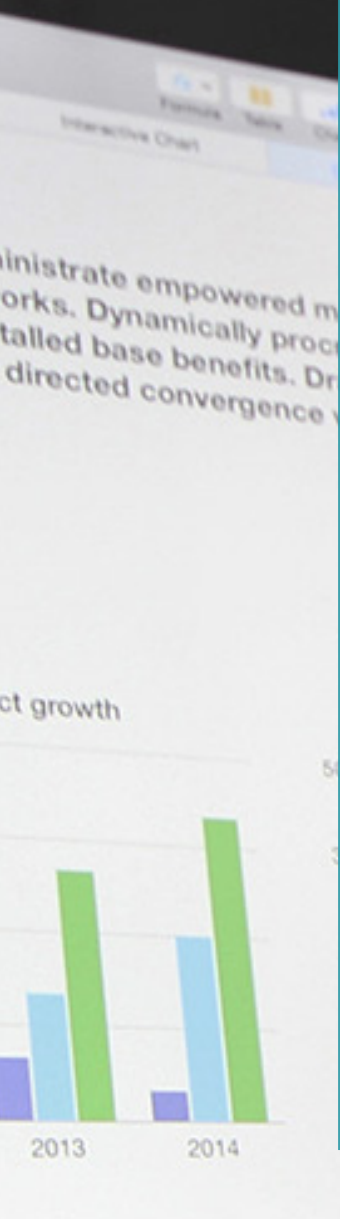
### **APLICAÇÕES E PROGRAMAS**

No ambiente comercial, é comum trabalharmos com inúmeros programas simultaneamente, o que também pode ajudar a drenar a bateria do Notebook ainda mais rápido. Selecione bem as aplicações com as quais precisa trabalhar e tente deixar o mínimo que conseguir em execução. Além de poupar energia, você também deixará o computador mais rápido.



## Você sabe a diferença entre **HARDWARE X SOFTWARE ?**

Todos os computadores são uma combinação entre hardware e software, ou seja, estes itens trabalham juntos em uma máquina e não isoladamente. Os Hardwares são os itens físicos e tangíveis do dispositivo, desde seu gabinete até as peças que o compõe. Deste modo, podemos comparar o Hardware ao “corpo” do computador. O Software, por sua vez, é o equivalente à “mente”. Nessa categoria, estão todos os programas, sistemas operacionais e aplicações que tornam possíveis o funcionamento da máquina. Quando o computador é ligado, o software transmite os impulsos necessários para que o Hardware funcione. Além disso, há um Software (programa) específico para cada Hardware (componente) dos equipamentos.





Agora você já sabe quais itens observar ao comprar um Notebook e os cuidados de como utilizá-lo para que ele tenha maior durabilidade. Seja curioso, leia e assista vídeos para aprender a mexer em seu novo equipamento e, principalmente, explore seus recursos!

Caso tenha algum problema de informática com seu Notebook, entre em contato com a NetSupport. Nossos técnicos estão preparados para atender ao seu pedido e achar a melhor solução!

Confira nosso site: [www.netsupport.com.br](http://www.netsupport.com.br)

